



E.L.V.I immobilier

23, Avenue du général Leclerc

83120 Le Plan-de-la-Tour

info@elvi.fr

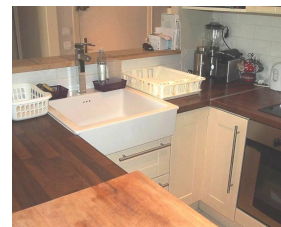
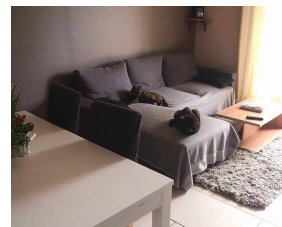
04 94 55 44 44

Référence : P913

BEAU T3 AU PLAN DE LA TOUR

182 000 €

Honoraires agence à charge vendeur



Caractéristiques

Ville : Le Plan-de-la-Tour

Région : Provence-Alpes-Côte d'Azur

Mandat : P913

Type : Appartement

Surface : 52 m²

Surface Carrez : 51.63 m²

Pièces : 3

Chambres : 2

Chauffage : Convecteur

Étage : 1er

Appartement beau 3 pièces au Plan de la tour de 52 m² dans résidence fermée avec piscine et place de parking. Au 1er étage sans ascenseur 2 chambres dont une avec balcon, séjour donnant sur balcon avec cuisine ouverte en partie équipée, salle de bains avec wc. Exposition sud.

Diagnostic énergétique



120 kWhEP/m²/an



4 kg éq CO₂/m²/an

Diagnostic réalisé avant le 1er juillet 2021