



E.L.V.I immobilier

23, Avenue du général Leclerc

83120 Le Plan-de-la-Tour

info@elvi.fr

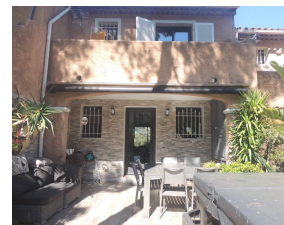
04 94 55 44 44

Référence : M1045

MAZET SAINTE MAXIME

390 000 €

Honoraires agence à charge vendeur



### Caractéristiques

Ville : Sainte-Maxime  
Région : Provence-Alpes-Côte d'Azur  
Mandat : M1045  
Type : Villa  
Surface : 79 m<sup>2</sup>  
Pièces : 3  
Chambres : 2  
Chauffage : Climatisation  
Eau usées : Tout à l'égout  
Terrasse : 1  
Année de construction : 1982  
Salle de douche : 2  
Toilettes : 2  
Taxe foncière : 945 €

Au calme, avec une vue dégagée sur les collines, à 1,5 km des plages du centre ville, nous vous proposons un mazet d'environ 79 m<sup>2</sup> entièrement rénové avec gout.

Il se compose au rez de chaussé, d'une terrasse avec jacuzzi, d'une cuisine ouverte, d'une belle pièce à vivre donnant sur un jardin arboré et d'une salle de douche avec toilettes.

Au 1er étage se trouve deux chambres, dont une très grande ce qui laisse la possibilité d'en faire une troisième, deux balcons et une salle de douche avec toilettes.

Place de parking privatif et garage

Très beau produit.

### Diagnostic énergétique



-2 kWhEP/m<sup>2</sup>/an



-2 kg éq CO<sub>2</sub>/m<sup>2</sup>/an