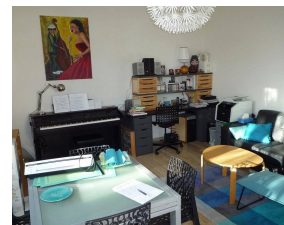
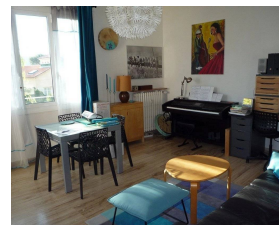


Cimiez

**1 450 €**

dont 180 € de provision pour charges - régularisation annuelle



### Caractéristiques

Ville : Nice  
Quartier : Cimiez  
Région : Provence-Alpes-Côte d'Azur  
Mandat : 2127  
Type : Appartement  
Surface : 82 m<sup>2</sup>  
Surface Carrez : 82.36 m<sup>2</sup>  
Pièces : 3  
Chambres : 2  
Chauffage : Collectif  
Balcon : 1  
Terrasse : 1  
Étage : Rez-de-chaussée  
Cave : 1  
Salle de bains : 1  
Toilettes : 1

### Diagnostic énergétique



140 kWhEP/m<sup>2</sup>/an



42 kg éq CO<sub>2</sub>/m<sup>2</sup>/an

Diagnostic réalisé avant le 1er juillet 2021

A louer Nice CIMIEZ

Belle résidence des années 70 dans une traverse de l'avenue Scudéri.

3 pièces de 83 m, en R de C de l'immeuble mais équivalent à un 1er étage, très confortable par ses volumes, son superbe ensoleillement et son calme olympien.

Cuisine équipée indépendante. Terrasse et balcon. Chauffage collectif avec défalqueur. Climatisation. Cave et garage.

Appartement en location Vide.

Provision pour charges : 180 € / mois comprenant le chauffage et l'eau froide.

Eau chaude fournie par Cumulus.

Location mensuelle nette : 1270 € + 180 € de charges

Etat des lieux, rédaction de bail : 13 € / m<sup>2</sup> soit 1070 € TTC