



E.L.V.I immobilier

23, Avenue du général Leclerc

83120 Le Plan-de-la-Tour

info@elvi.fr

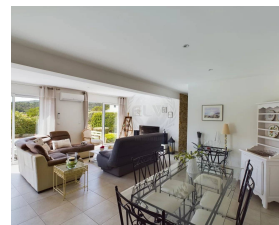
04 94 55 44 44

Référence : P1148

Villa récente à Plan de la Tour

810 000 €

Honoraires agence à charge vendeur



Caractéristiques

Ville : Le Plan-de-la-Tour

Région : Provence-Alpes-Côte d'Azur

Mandat : P1148

Type : Villa

Surface : 115 m²

Pièces : 4

Chambres : 3

Chauffage : Individuel Electrique Convecteur

Eau usées : Tout à l'égout

Année de construction : 2016

Étage : Plain-pied

Niveaux : 2

Salle de bains : 1

Salle de douche : 2

Taxe foncière : 1 640 €

Piscine : oui

Villa située dans un quartier paisible à environ 1,5 km du village, cette charmante bastide offre une superficie d'environ 120 m² et est nichée sur un terrain clôturé d'environ 850 m². Au rez-de-jardin, vous trouverez une entrée accueillante, un séjour climatisé qui s'ouvre sur deux terrasses, une cuisine séparée entièrement équipée avec un accès extérieur pratique, ainsi qu'un WC séparé avec lavabo, une buanderie fonctionnelle et un accès au garage qui pourrait éventuellement être transformé en une chambre avec salle d'eau attenante. À l'étage, vous découvrirez trois chambres, chacune ayant sa propre salle d'eau ou salle de bains attenante, ainsi qu'un WC séparé supplémentaire. À l'extérieur, une cuisine d'été vous attend, parfaite pour les repas en plein air. Vous pourrez également profiter d'une piscine au sel mesurant 8 m x 4 m, dotée d'un volet électrique, le tout dans un magnifique jardin. En prime, un terrain de boules est également présent pour vos loisirs. Cette propriété offre un cadre de vie très confortable. A visiter absolument!

Diagnostic énergétique



67 kWhEP/m²/an



2 kg éq CO₂/m²/an

Montant estimé des dépenses annuelles d'énergie pour un usage standard : entre 490 et 790 € par an. Prix moyens des énergies indexés au 31/08/2023 (abonnement compris)