



E.L.V.I immobilier

23, Avenue du général Leclerc

83120 Le Plan-de-la-Tour

info@elvi.fr

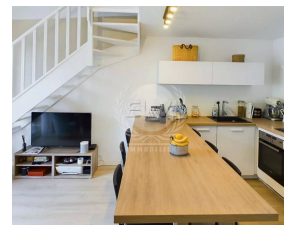
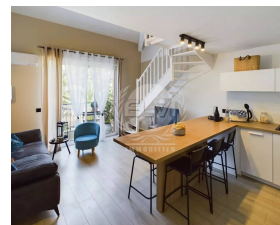
04 94 55 44 44

Référence : P1097

Appartement à Sainte Maxime

329 000 €

Honoraires agence à charge vendeur



Caractéristiques

Ville : Sainte-Maxime

Région : Provence-Alpes-Côte d'Azur

Mandat : P1097

Type : Appartement

Surface : 66 m²

Pièces : 3

Chambres : 3

Chauffage : Individuel Electrique Climatisation

Eau usées : Tout à l'égout

Étage : Dernier étage

Salle de bains : 1

Toilettes : 1

Taxe foncière : 990 €

Appartement, d'une superficie totale d'environ 67 m² (54 m² en loi Carrez), est situé au 1er et dernier étage d'une résidence fermée et sécurisée, à seulement 1,5 km du centre-ville. Se composant: entrée, salon/séjour ouvert sur un joli balcon offrant une vue sur les collines environnantes.

Il y a une chambre principale, offrant confort et intimité.

Les toilettes sont séparées pour plus de commodité.

Un coin bureau est disponible pour le travail ou les études.

En mezzanine, vous découvrirez deux autres chambres, ce qui offre des options d'aménagement flexibles.

L'appartement comprend un parking, une cave et un garage est disponible en supplément pour une valeur de 24 000 euros, offrant un espace de stockage et de stationnement pratique.

L'eau est incluse dans les charges de copropriété.

La résidence dispose d'une piscine commune, idéale pour se détendre et se

Diagnostic énergétique



150 kWhEP/m²/an



2 kg éq CO₂/m²/an