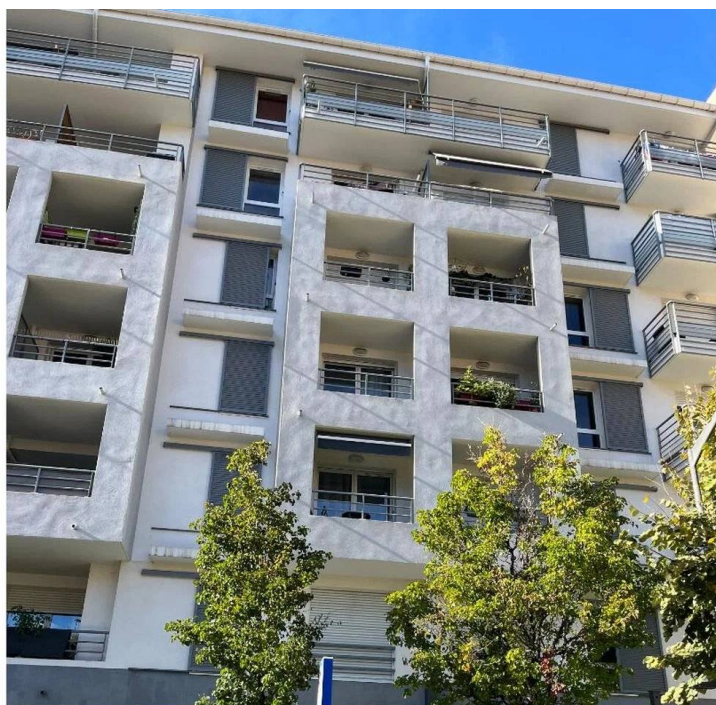


## Beau studio proche Hôpital Pasteur Nice

# 121 900 €

Honoraires acheteur

Honoraires : 6 900 € (6%) , Montant net vendeur : 115 000 €



Appartement Nice Hôpital Pasteur dans immeuble de 2017 sécurisé.

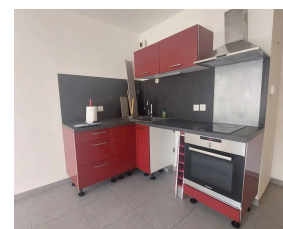
Dans quartier commerçant, proche des écoles et des commodités (bus et tram), nous vous proposons en étage élevé, un beau studio en bon état, composé d'une entrée, salle d'eau toilettes, pièce à vivre avec cuisine ouverte, balcon avec jolie vue dégagée.

Cave au 2ème étage

Box en rez-de-chaussée en sus possible (21 000 €).

Statut de copropriété nombre de lots 158 (lots d'habitations: 76, de stationnements: 82)

DPE B Estimation des couts annuels entre 150 et 260 €/an (prix moyen au 1er janvier 2021)



### Caractéristiques

Ville : Nice  
Quartier : Pasteur  
Région : Provence-Alpes-Côte d'Azur  
Mandat : 2207  
Type : Appartement  
Surface : 25 m<sup>2</sup>  
Surface Carrez : 24.29 m<sup>2</sup>  
Pièce : 1  
Chauffage : Collectif Central  
Balcon : 1  
Année de construction : 2017  
Étage : 5ème  
Taxe foncière : 743 €  
Ascenseur : oui

### Diagnostic énergétique



72 kWhEP/m<sup>2</sup>/an



2 kg éq CO<sub>2</sub>/m<sup>2</sup>/an