



E.L.V.I immobilier

23, Avenue du général Leclerc

83120 Le Plan-de-la-Tour

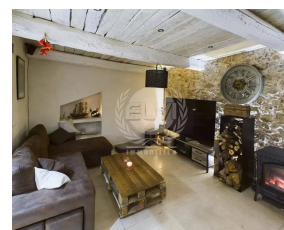
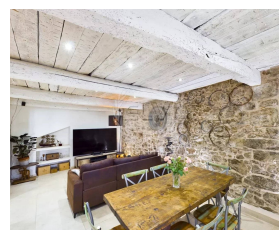
info@elvi.fr

04 94 55 44 44

Référence : 7223144

## LOCATION SAISONNIERE - MAISON DE HAMEAU 6 PERSONNES LE PLAN DE LA TOUR

# 800 €



### Caractéristiques

Ville : Le Plan-de-la-Tour

Région : Provence-Alpes-Côte d'Azur

Référence : 7223144

Mandat :

Type : Maison

Surface : 120 m<sup>2</sup>

Pièces : 4

Chauffage : Individuel Electrique Climatisation

Eau usées : Tout à l'égout

Niveaux : 2

Cette maison de hameau d'env 120 m<sup>2</sup>, entièrement rénovée, offre un espace de vie confortable avec une belle pièce à vivre dotée d'une cheminée, une entrée accueillante, une cuisine ouverte entièrement équipée, une buanderie pratique et des toilettes invités. Au premier étage, vous trouverez deux chambres, chacune avec sa salle d'eau attenante et ses toilettes. Une terrasse fermée exposée au sud offre une vue dégagée sur les collines environnantes, vous permettant de profiter pleinement de la tranquillité et de la beauté naturelle des lieux. Une terrasse d'env 20 m<sup>2</sup> de style tropézienne est à disposition et vous garantit un endroit sans aucun vis à vis. La maison est entièrement climatisée pour votre confort, et deux places de stationnement sont disponibles. De plus, vous bénéficiez d'une connexion Internet très haut débit avec la fibre, pour rester connecté même dans cet environnement paisible.

Nichée au cœur d'un hameau au milieu des vignes, cette propriété offre un cadre

### Diagnostic énergétique



80 kWhEP/m<sup>2</sup>/an



2 kg éq CO<sub>2</sub>/m<sup>2</sup>/an