



E.L.V.I immobilier

23, Avenue du général Leclerc

83120 Le Plan-de-la-Tour

info@elvi.fr

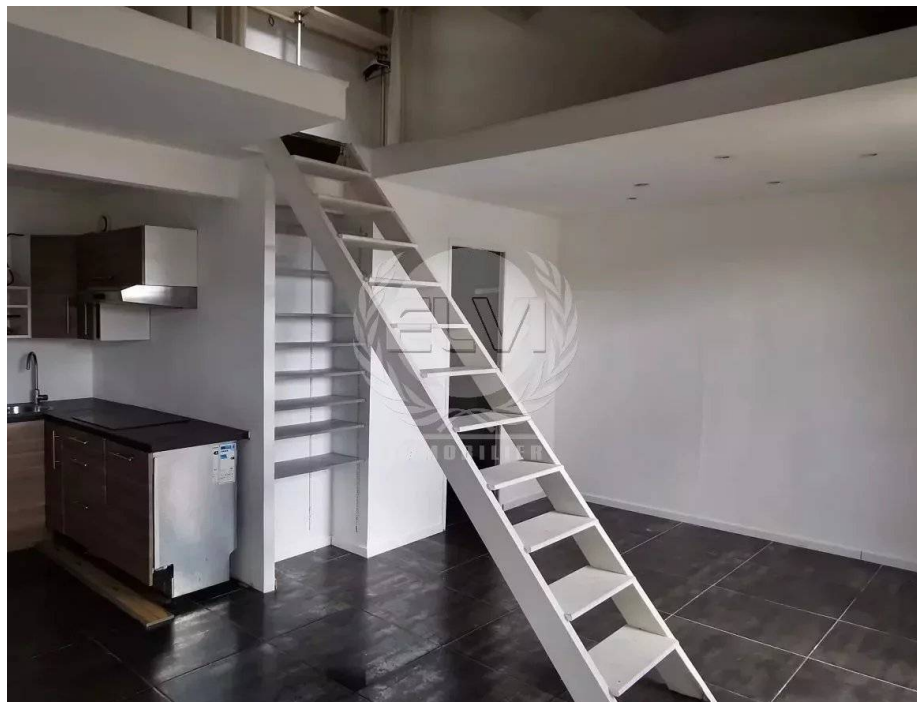
04 94 55 44 44

Référence : P1115

## Appartement T2 duplex à Plan de la Tour

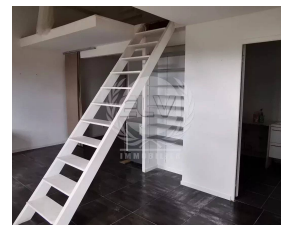
# 230 000 €

Honoraires agence à charge vendeur



Appartement "style loft" centre village dans résidence fermée avec piscine comprenant entrée, séjour avec balcon vue collines et cuisine US, salle de douches avec wc. Grande Mezzanine aménagée en coin nuit avec placards et dressing.

Parking libre dans résidence. Travaux à prévoir.



### Caractéristiques

Ville : Le Plan-de-la-Tour

Région : Provence-Alpes-Côte d'Azur

Mandat : P1115

Type : Appartement

Surface : 34 m<sup>2</sup>

Surface Carrez : 34 m<sup>2</sup>

Pièces : 2

Chauffage : Electrique Convecteur

Eau usées : Tout à l'égout

Année de construction : 1985

Étage : 2ème

Niveaux : 2

Salle de douche : 1

Toilettes : 1

Taxe foncière : 600 €

### Diagnostic énergétique



200 kWhEP/m<sup>2</sup>/an



9 kg éq CO<sub>2</sub>/m<sup>2</sup>/an