



E.L.V.I immobilier

23, Avenue du général Leclerc

83120 Le Plan-de-la-Tour

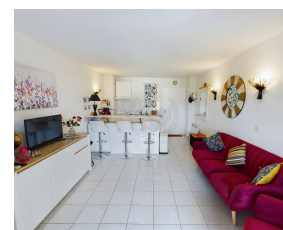
info@elvi.fr

04 94 55 44 44

Référence : LG66

Charmant Appartement Saisonnier à Plan de la Tour

0 €



Caractéristiques

Ville : Le Plan-de-la-Tour
Région : Provence-Alpes-Côte d'Azur
Mandat : LG66
Type : Appartement
Surface : 49 m²
Pièces : 3
Chambres : 2
Chauffage : Individuel Electrique Convecteur
Eau usées : Tout à l'égout
Terrasse : 1
Année de construction : 2006
Étage : 2ème
Niveaux : 2
Salle de douche : 1
Toilettes : 1
Piscine : oui

Diagnostic énergétique



149 kWhEP/m²/an



7 kg éq CO₂/m²/an

Diagnostic réalisé avant le 1er juillet 2021

Bienvenue dans notre charmant appartement situé au dernier étage, d'environ 50m², niché au sein d'une résidence sécurisée avec piscine. Proche village ce douillet logement se compose d'un salon lumineux avec une cuisine ouverte, deux chambres confortables, une salle de douche, et un WC séparé. Profitez également d'une terrasse couverte d'environ 8m² offrant une vue pittoresque sur les collines, la piscine et le jardin paysager. Une place de parking est également mise à votre disposition pour votre plus grand confort.

La semaine 950 euros ménage 100euros