



E.L.V.I immobilier

23, Avenue du général Leclerc

83120 Le Plan-de-la-Tour

info@elvi.fr

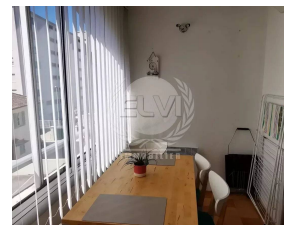
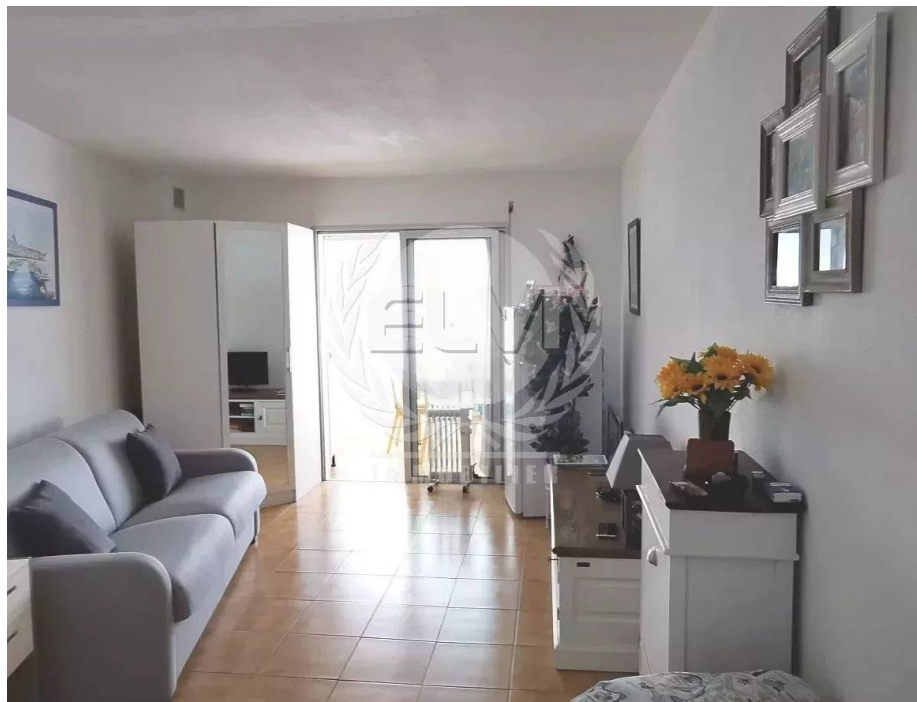
04 94 55 44 44

Référence : M1319

Studio Sainte Maxime

148 000 €

Honoraires agence à charge vendeur



Caractéristiques

Ville : Sainte-Maxime

Région : Provence-Alpes-Côte d'Azur

Mandat : M1319

Type : Appartement

Surface : 26 m²

Surface Carrez : 26.72 m²

Pièce : 1

Chauffage : Individuel Electrique Radiateur

Eau usées : Tout à l'égout

Parking : 1

Année de construction : 1988

Étage : 2ème

Salle de douche : 1

Toilettes : 1

Taxe foncière : 745 €

Taxe d'habitation : 688 €/an

Diagnostic énergétique



289 kWhEP/m²/an



9 kg éq CO₂/m²/an

Montant estimé des dépenses annuelles d'énergie pour un usage standard : entre 520 et 750 € par an. Prix moyens des énergies indexés au 25/06/2024 (abonnement compris)

Découvrez ce studio idéalement situé au centre-ville de Sainte-Maxime, offrant une surface habitable d'environ 27 m². Parfait pour un pied-à-terre ou une résidence secondaire, ce bien se compose d'une agréable pièce à vivre baignée de lumière naturelle, d'une loggia, d'une kitchenette fonctionnelle, ainsi que d'une salle de douches avec WC.

En bonus, une place de parking privée vous permet de profiter pleinement de la vie en ville sans le souci du stationnement. Proche de toutes les commodités, ce studio vous offre un accès facile aux boutiques, restaurants, et à la plage.

Ne manquez pas cette opportunité rare de posséder un studio charmant et bien situé à Sainte-Maxime !