



E.L.V.I immobilier

23, Avenue du général Leclerc

83120 Le Plan-de-la-Tour

info@elvi.fr

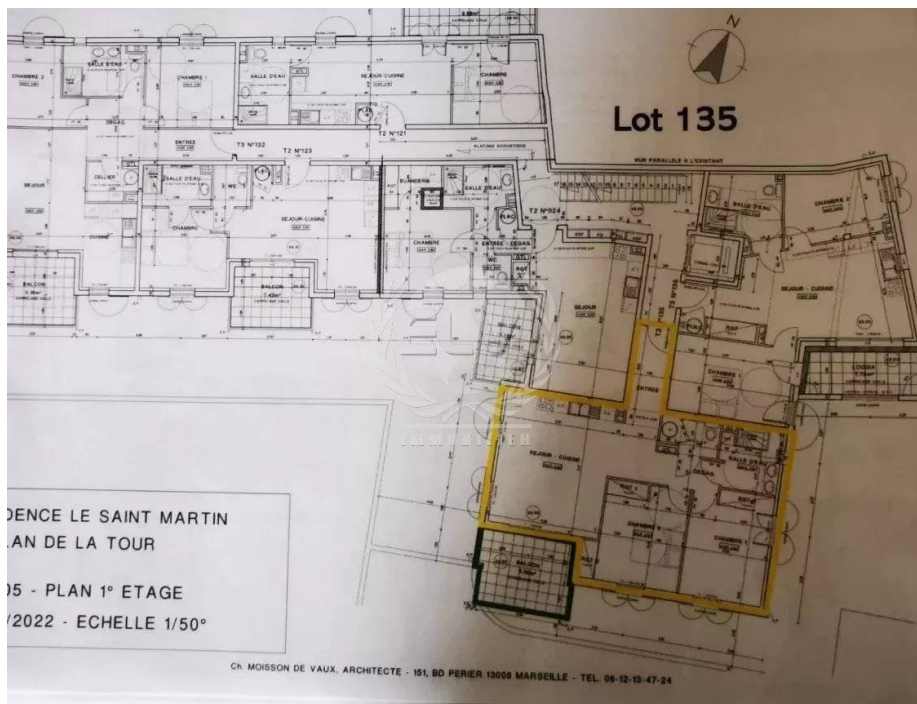
04 94 55 44 44

Référence : P1142

## Appartement à Plan de la Tour

# 325 000 €

Honoraires agence à charge vendeur



### Caractéristiques

Ville : Le Plan-de-la-Tour

Région : Provence-Alpes-Côte d'Azur

Mandat : P1142

Type : Appartement

Surface : 66 m<sup>2</sup>

Surface Carrez : 67.85 m<sup>2</sup>

Pièces : 3

Chambres : 2

Chauffage : Individuel Electrique Convecteur

Eau usées : Tout à l'égout

Balcon : 1

Étage : 1er

Niveaux : 2

Salle de douche : 1

Toilettes : 1

Découvrez cette nouvelle résidence idéalement située au cœur du village ! Ce superbe appartement T3 de 66.14 m<sup>2</sup>, niché au 1er étage avec ascenseur, bénéficie d'une double exposition est/sud, offrant une luminosité optimale tout au long de la journée. La belle terrasse d'environ 9 m<sup>2</sup> vous invite à profiter d'une vue imprenable sur les vignes

Un garage est disponible en supplément, rendant cet appartement encore plus pratique. Que vous soyez investisseur ou à la recherche de votre premier logement, cette opportunité

Profitez également des frais de notaire réduits !

Ne laissez pas passer cette occasion unique

### Diagnostic énergétique



46 kWhEP/m<sup>2</sup>/an



1 kg éq CO<sub>2</sub>/m<sup>2</sup>/an