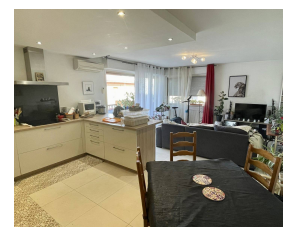


## LA SEYNE PORT - Appartement 4 pièces de 90m<sup>2</sup> + terrasse de 44m<sup>2</sup> - Parking - Ascenseur

# 289 000 €

Honoraires acheteur

Honoraires : 14 000 € (5.09%) , Montant net vendeur : 275 000 € €



### Caractéristiques

Ville : La Seyne-sur-Mer  
Région : Provence-Alpes-Côte d'Azur  
Mandat : 2665  
Type : Appartement  
Surface : 90 m<sup>2</sup>  
Surface Carrez : 88.16 m<sup>2</sup>  
Pièces : 4  
Couchages : 3  
Année de construction : 1972  
Étage : 1er  
Niveau : 1  
Copropriété : Soumis au statut de la copropriété  
Nombre de lots : 24  
Montant annuel de la quote-part : 2 239 €  
Taxe foncière : 1 848 €

LA SEYNE - LE PORT - Au calme, bel appartement 4 pièces de 90m<sup>2</sup> (Loi Carrez de 88m<sup>2</sup>) plus terrasse de 44m<sup>2</sup>. Ce bien rare en très bon état situé au 1er étage avec ascenseur est composé d'un grand hall d'entrée avec rangements, salon salle à manger avec cuisine, 2 chambres plus une pièce idéale 3ème chambre pour enfant un bureau ou un dressing, salle de bains rénovée, wc indépendant, le tout complété par une belle et spacieuse terrasse au calme de 41m<sup>2</sup>. Les prestations sont : Ascenseur, Climatisation réversible, chauffage avec répartiteur de frais, volets roulants électriques, porte blindée.... Place de parking privée possible en sus. Proche toutes commodités (écoles, collège, lycée, commerces, bus et navette maritime pour Toulon et Les Sablettes), ... Référence : 2665 - DPE Classe C - Prix : 289 000 euros Honoraires d'Agence Inclus de 5,10% TTC à la charge de l'acquéreur.

### Diagnostic énergétique



121 kWhEP/m<sup>2</sup>/an



19 kg éq CO<sub>2</sub>/m<sup>2</sup>/an

Montant estimé des dépenses annuelles d'énergie pour un usage standard : entre 958 et 1296 € par an. Prix moyens des énergies indexés au 01/01/2021 (abonnement compris)