



E.L.V.I immobilier

23, Avenue du général Leclerc

83120 Le Plan-de-la-Tour

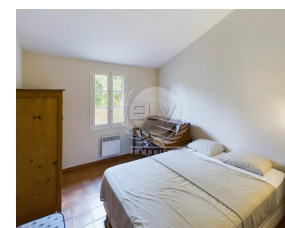
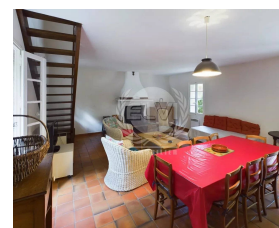
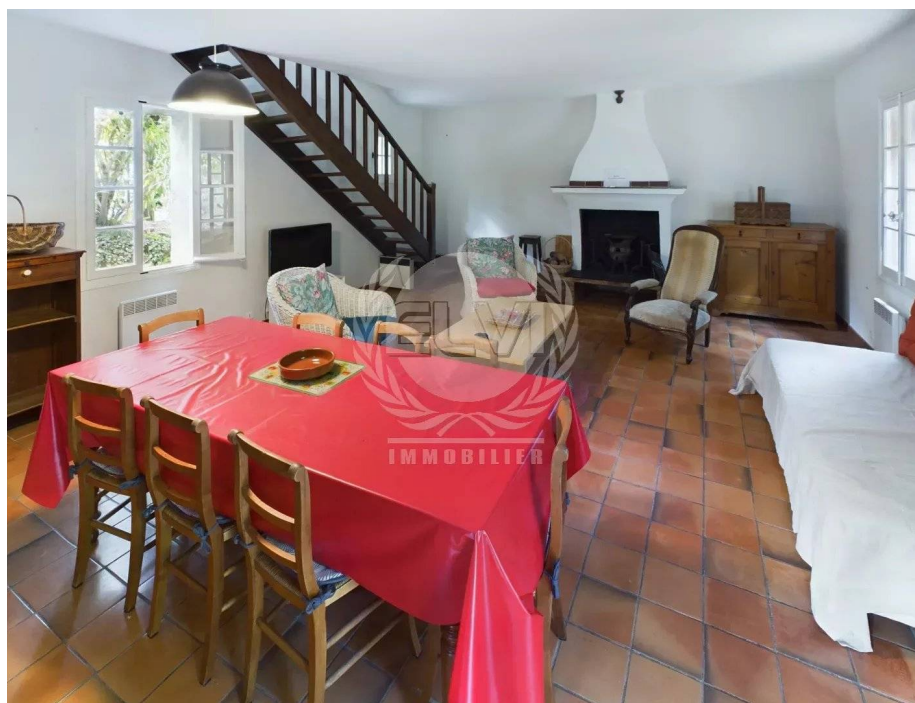
info@elvi.fr

04 94 55 44 44

Référence : ML 72

Maison de Hameau Plan de la Tour

1 100 €



Caractéristiques

Ville : Le Plan-de-la-Tour

Région : Provence-Alpes-Côte d'Azur

Mandat : ML 72

Type : Maison

Surface : 85 m²

Pièces : 4

Chambres : 3

Chauffage : Individuel Electrique Convecteur

Eau usées : Fosse septique

Salle de bains : 1

Toilettes : 1

Découvrez cette charmante maison individuelle d'environ 85 m², idéalement située dans un hameau paisible, parfaite pour des vacances reposantes. Nichée sur un terrain agréable et commun en jouissance à Patecq, cette maison allie confort et authenticité.

Au rez-de-chaussée, profitez d'un salon/séjour, la cuisine ouverte, entièrement équipée, est accompagnée d'un cellier. A l'étage, retrouvez trois chambres accueillantes : deux chambres avec des lits en 140 et une chambre avec deux lits en 90, offrant ainsi un espace confortable pour toute la famille. Une salle de bains moderne et des toilettes séparées complètent cet étage.

L'atout charme de cette maison est sans conteste sa terrasse ombragée, offrant une vue imprenable sur lala verdure. Un véritable havre de paix pour se détendre et profiter de la tranquillité environnante.

Venez découvrir cette maison authentique et laissez-vous séduire par son cadre enchanteur. Parfaite pour des vacances inoubliables en famille ou entre amis !

Diagnostic énergétique