



E.L.V.I immobilier

23, Avenue du général Leclerc

83120 Le Plan-de-la-Tour

info@elvi.fr

04 94 55 44 44

Référence : P1128

Appartement à Sainte Maxime

865 000 €

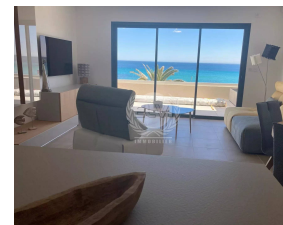
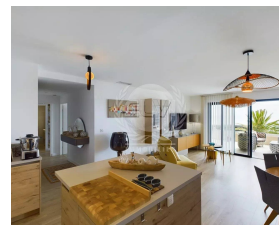
Honoraires agence à charge vendeur



Découvrez ce superbe appartement de 77 m², construit en 2021, offrant une vue panoramique imprenable sur la mer et décoré avec goût. Situé au premier et dernier étage d'un immeuble avec ascenseur, cet espace de vie confortable vous accueille avec une entrée spacieuse, un salon/séjour lumineux et une cuisine entièrement équipée.

L'appartement dispose de deux chambres, chacune avec sa propre salle d'eau, ainsi qu'un WC séparé. Vous pourrez profiter d'une magnifique terrasse d'env. 33 m² orientée est/sud, offrant une vue imprenable sur la baie de Saint-Tropez.

Idéalement situé à proximité des restaurants de plage, ce bien rare inclut également 1 box fermé et sécurisé de 3x6 m² et la possibilité d'en acquérir un 2^{ème}. Une occasion exceptionnelle à ne pas manquer !



Caractéristiques

Ville : Sainte-Maxime

Région : Provence-Alpes-Côte d'Azur

Référence : P1128

Mandat :

Type : Appartement

Surface : 76 m²

Surface Carrez : 76.95 m²

Pièces : 3

Chambres : 2

Chauffage : Collectif Electrique Climatisation

Eau usées : Tout à l'égout

Terrasse : 1

Année de construction : 2021

Étage : Dernier étage

Salle de bains : 1

Salle de douche : 1

Diagnostic énergétique



40 kWhEP/m²/an



1 kg éq CO₂/m²/an