



E.L.V.I immobilier

23, Avenue du général Leclerc

83120 Le Plan-de-la-Tour

info@elvi.fr

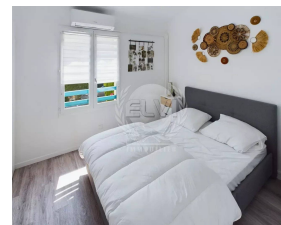
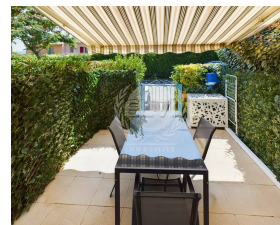
04 94 55 44 44

Référence : P1133

Mazet à Plan de la Tour

225 000 €

Honoraires agence à charge vendeur



### Caractéristiques

Ville : Le Plan-de-la-Tour

Région : Provence-Alpes-Côte d'Azur

Mandat : P1133

Type : Mas

Surface : 36 m<sup>2</sup>

Surface Carrez : 36.15 m<sup>2</sup>

Pièces : 3

Chambres : 3

Chauffage : Electrique Convecteur

Eau usées : Tout à l'égout

Niveaux : 3

Salle de douche : 1

Toilettes : 1

Taxe foncière : 443 €

Découvrez ce charmant mazet d'env. 40 m<sup>2</sup> situé dans une résidence prisée avec piscine et parking. Ce bien se compose d'une agréable terrasse, idéale pour des moments de détente en plein air. À l'intérieur, une pièce à vivre lumineuse avec cuisine équipée vous accueille, ainsi qu'un toilette pour plus de commodité. À l'étage, vous trouverez une salle de douche moderne, une chambre avec placard intégré, un coin nuit confortable, et une mezzanine aménagée en espace couchage.

### Diagnostic énergétique



184 kWhEP/m<sup>2</sup>/an



5 kg éq CO<sub>2</sub>/m<sup>2</sup>/an