



E.L.V.I immobilier

23, Avenue du général Leclerc

83120 Le Plan-de-la-Tour

info@elvi.fr

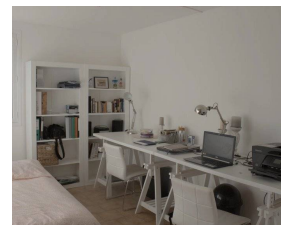
04 94 55 44 44

Référence : M1107

## Appartement T3

# 148 000 €

Honoraires agence à charge vendeur



### Caractéristiques

Ville : Sainte-Maxime

Région : Provence-Alpes-Côte d'Azur

Mandat : M1107

Type : Appartement

Surface : 62 m<sup>2</sup>

Surface Carrez : 62.52 m<sup>2</sup>

Pièces : 3

Chambres : 2

Chauffage : Au sol

Étage : 2ème

Salle de bains : 1

Toilettes : 1

Taxe foncière : 962 €

A proximité du centre-ville, appartement de 62m<sup>2</sup> comprenant une cuisine avec loggia, un séjour, 2 chambres, une salle de bain, wc séparés.

Le bien comprend une cave et une place de stationnement privative.

### Diagnostic énergétique



196 kWhEP/m<sup>2</sup>/an



23 kg éq CO<sub>2</sub>/m<sup>2</sup>/an

Diagnostic réalisé avant le 1er juillet 2021