



E.L.V.I immobilier

23, Avenue du général Leclerc

83120 Le Plan-de-la-Tour

info@elvi.fr

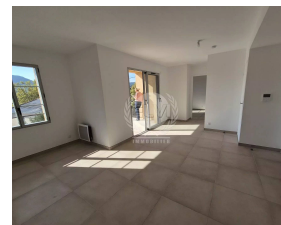
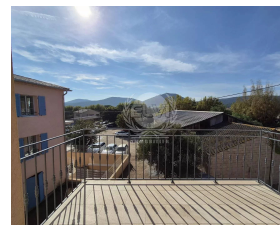
04 94 55 44 44

Référence : P1140

## Appartement à Plan de la Tour

# 225 000 €

Honoraires agence à charge vendeur



### Caractéristiques

Ville : Le Plan-de-la-Tour

Région : Provence-Alpes-Côte d'Azur

Mandat : P1140

Type : Appartement

Surface : 41 m<sup>2</sup>

Surface Carrez : 41.34 m<sup>2</sup>

Pièces : 2

Chambre : 1

Chauffage : Individuel Electrique Convecteur

Eau usées : Tout à l'égout

Terrasse : 1

Année de construction : 2024

Étage : Dernier étage

Niveaux : 2

Salle de douche : 1

Toilettes : 1

### Diagnostic énergétique



55 kWhEP/m<sup>2</sup>/an



1 kg éq CO<sub>2</sub>/m<sup>2</sup>/an

Une occasion à ne pas manquer !

Dans une résidence neuve et moderne, idéalement située au cœur du village, découvrez ce splendide appartement T2 de 41,34 m<sup>2</sup>, niché au dernier étage avec ascenseur. Bénéficiant d'une orientation plein sud, cet appartement baigne dans une lumière naturelle, offrant un cadre de vie chaleureux et agréable tout au long de l'année.

Sa belle terrasse orienté sud d'environ 8 m<sup>2</sup> vous invite à profiter d'une vue imprenable et dégagée sur les collines environnantes, un espace parfait pour savourer des moments de détente en plein air. Un cadre idyllique qui allie intimité et sérénité

Un garage est proposé en supplément, ajoutant une touche de praticité et de