



E.L.V.I immobilier

23, Avenue du général Leclerc

83120 Le Plan-de-la-Tour

info@elvi.fr

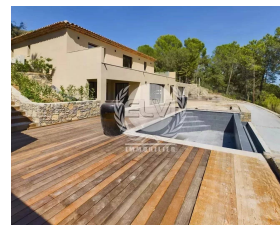
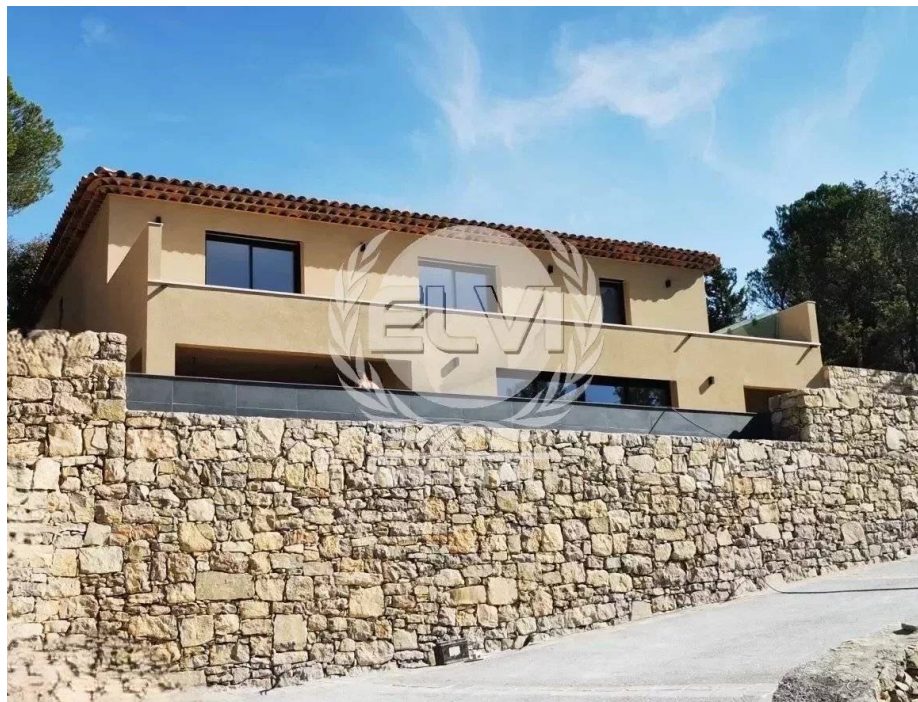
04 94 55 44 44

Référence : P1138

## Villa vue panoramique proche centre Plan de la Tour

# 1 950 000 €

Honoraires agence à charge vendeur



### Caractéristiques

Ville : Le Plan-de-la-Tour

Région : Provence-Alpes-Côte d'Azur

Mandat : P1138

Type : Villa

Surface : 235 m<sup>2</sup>

Pièces : 5

Chauffage : Individuel Electrique Climatisation

Eau usées : Tout à l'égout

Niveaux : 2

Ascenseur : oui

Piscine : oui

Belle villa neuve d'env. 230 m<sup>2</sup> avec des prestations haut de gamme, terrain de 2000 m<sup>2</sup> offrant une vue panoramique sur les collines, située à proximité du centre du village. Au rez-de-jardin, une entrée mène à un grand salon/séjour avec accès à la piscine et à la vue sur les collines, ainsi qu'à une superbe cuisine équipée ouverte. Un ascenseur permet d'accéder au 1er étage où se trouve une suite parentale avec dressing, une belle salle de douches et un WC indépendant. À cet étage, on trouve également une deuxième chambre avec sa propre salle de douches et WC indépendant, ainsi que deux autres chambres partageant une salle de douches avec deux espaces de toilette distincts. Ces deux chambres ont un accès direct à un superbe jardin arboré et très calme, avec un terrain de pétanque. La villa dispose également d'un grand garage attenant et d'une magnifique piscine DE 32M<sup>2</sup> carrelée. Livrable automne 2024.

Les informations sur les risques auxquels ce bien est exposé sont disponibles sur le site Géorisques <https://georisques.gouv.fr>

### Diagnostic énergétique



-2 kWhEP/m<sup>2</sup>/an



-2 kg éq CO<sub>2</sub>/m<sup>2</sup>/an