



E.L.V.I immobilier

23, Avenue du général Leclerc

83120 Le Plan-de-la-Tour

info@elvi.fr

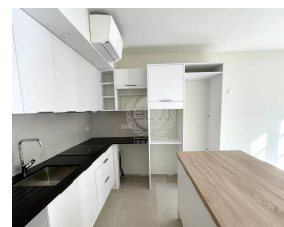
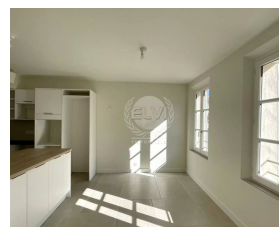
04 94 55 44 44

Référence : ML1322

## Appartement à louer au centre Plan de la Tour

# 1 450 €

dont 20 € € de provision pour charges - régularisation annuelle



### Caractéristiques

Ville : Le Plan-de-la-Tour

Région : Provence-Alpes-Côte d'Azur

Mandat : ML1322

Type : Appartement

Surface : 84 m<sup>2</sup>

Pièces : 3

Chambres : 2

Chauffage : Individuel Electrique Climatisation

Eau usées : Tout à l'égout

Étage : 1er

Niveaux : 3

Salle de bains : 1

Toilettes : 1

Montant annuel de la quote-part : 240 €

Centre du village de Plan de la Tour - Location vide à l'année. Appartement T3 en R+1, lumineux et calme, d'une surface habitable de 84 m<sup>2</sup>. Un beau séjour de 39 m<sup>2</sup> comprend une cuisine aménagée. Vous trouverez également 2 chambres, une salle de bains et une terrasse de 8 m<sup>2</sup>. Construit en 2023, cet appartement offre de belles prestations, y compris la climatisation réversible.

loyer charges comprise 1450 €/mois

honoraires charges locataires 924.88€ TTC

dont honoraire état des lieux charges locataires 252.24€ TTC.

Les informations sur les risques auxquels ce bien est exposé sont disponibles sur le site Géorisques <https://www.georisques.gouv.fr>

### Diagnostic énergétique



86 kWhEP/m<sup>2</sup>/an



2 kg éq CO<sub>2</sub>/m<sup>2</sup>/an

Montant estimé des dépenses annuelles d'énergie pour un usage standard : entre 520 et 760 € par an. Prix moyens des énergies indexés au 02/02/2023 (abonnement compris)