



E.L.V.I immobilier

23, Avenue du général Leclerc

83120 Le Plan-de-la-Tour

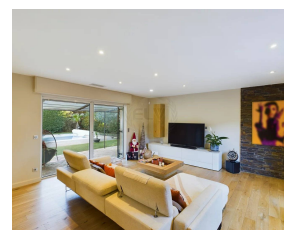
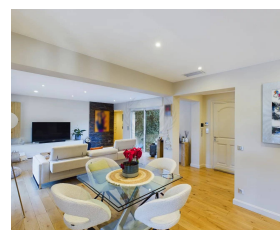
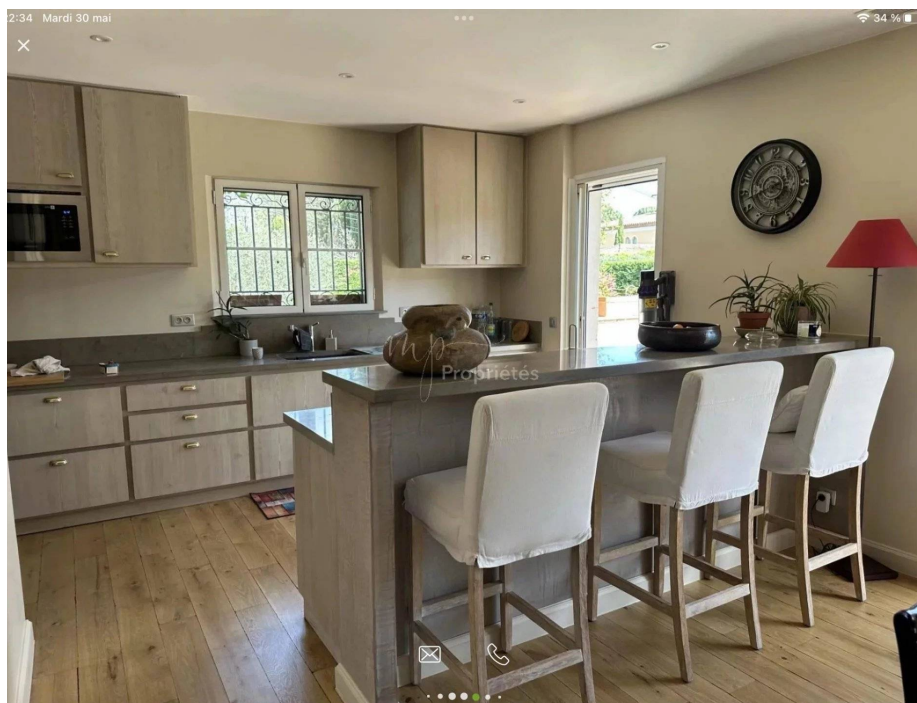
info@elvi.fr

04 94 55 44 44

Référence : LG65

Plan de la Tour villa proche village

2 750 €



Caractéristiques

Ville : Le Plan-de-la-Tour

Région : Provence-Alpes-Côte d'Azur

Mandat : LG65

Type : Villa

Pièces : 4

Chambres : 3

Chauffage : Individuel Electrique Climatisation

Eau usées : Tout à l'égout

Étage : Rez-de-jardin

Salle de douche : 3

Toilettes : 4

Piscine : oui

Location saisonnière. À quelques pas du charmant centre du village du Plan de la Tour, découvrez cette magnifique villa de plain-pied entourée d'un superbe jardin. Profitez d'une piscine chauffée de 12x5.5 mètres, d'un terrain de pétanque et d'une belle terrasse ensoleillée. La villa se compose d'une entrée accueillante, d'un WC invités, d'une cuisine ouverte donnant sur un spacieux salon et salle à manger, ainsi que de deux chambres, chacune avec sa salle de douche et WC attenants. Une annexe offre une chambre supplémentaire avec sa propre salle de douche et WC. Stationnement disponible sur place pour votre commodité. Offrez-vous le confort et le luxe lors de vos vacances dans cette villa idyllique."vacaciones en esta idílica villa!"

2 lits de 1m80 et un de 1m60

semaine basse saison 2 750 euros et 3 750 euros haute saison

linge non fourni

ménage 180 euros

Diagnostic énergétique