



E.L.V.I immobilier

23, Avenue du général Leclerc

83120 Le Plan-de-la-Tour

info@elvi.fr

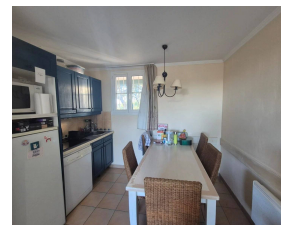
04 94 55 44 44

Référence : P1147

Grimaud appartement

210 000 €

Honoraires agence à charge vendeur



Caractéristiques

Ville : Le Plan-de-la-Tour

Région : Provence-Alpes-Côte d'Azur

Mandat : P1147

Type : Appartement

Surface : 36 m²

Pièces : 3

Chambres : 2

Étage : 1er

Salle de bains : 1

Salle de douche : 1

Toilettes : 1

Taxe foncière : 700 €

Résidence idéale pour les vacances, disposant d'un lac, d'une piscine à vagues chauffée avec toboggan, de terrains de tennis et de basket-ball, et d'une aire de jeux. Elle propose un charmant appartement situé au premier étage. A l'entrée, un couloir dessert un WC indépendant, une salle d'eau avec WC, une salle de bains, une chambre, et une chambre type cabine. L'espace de vie comprend un salon cosy avec cuisine ouverte, ouvrant sur une loggia d'environ 8 m², parfaite pour les familles.

Diagnostic énergétique



222 kWhEP/m²/an



8 kg éq CO₂/m²/an